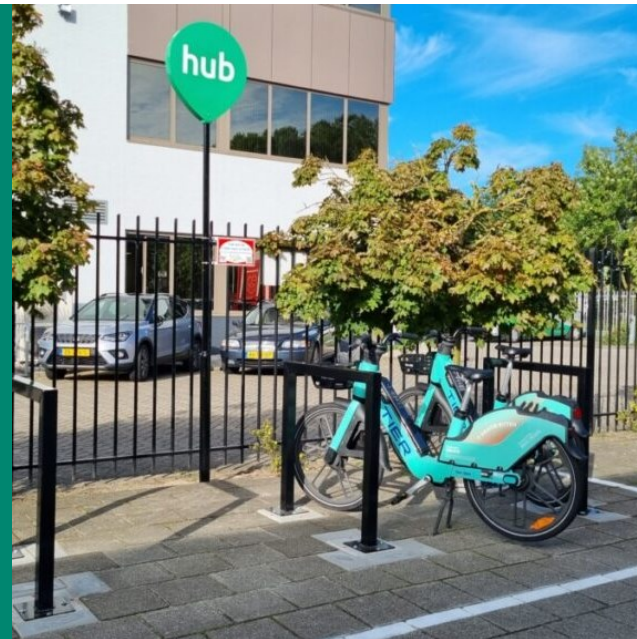


Upscaling shared mobility, hubs and MaaS in the Utrecht Region

ShareDiMobiHub

23/09/2024



1. Living Lab MaaS
2. Regional shared bike/moped system
3. Upscaling hubs
4. Publicly accessible mobility

Overheden en MaaS-dienstverleners starten samenwerking voor goedkoper deelfervoer

Gepubliceerd op 15-07-2024 om 10:22



Een elektrische deelfiets van Tier en een ov-fiets van in Utrecht. Foto: ANP / Hollandse Hoogte / Gerard Til.

Goedopweg, de provincie Utrecht en de gemeenten Utrecht en Amersfoort zijn een nieuwe samenwerking gestart met MaaS-dienstverleners Gaiyo, Umob en VCCR/Automicle. Het doel van het zogeheten MaaS Living Lab is het gebruik van deelfervoer en het ov in de regio te stimuleren. In de mobiliteitsapps van de dienstverleners, waarin de verschillende vervoersvormen beschikbaar zijn, moeten op termijn bijvoorbeeld kortingsregelingen geïntegreerd worden voor inwoners met een kleine beurs.

Living Lab MaaS



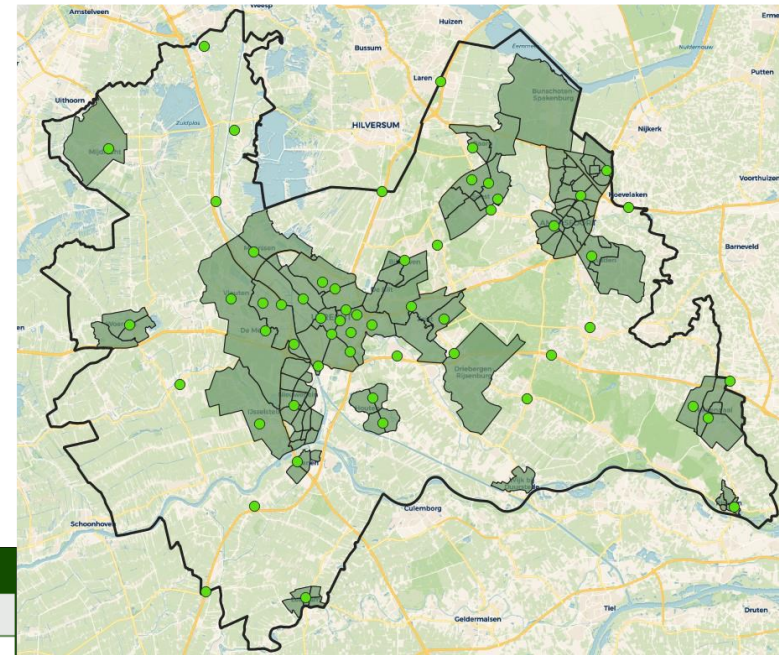
Regional shared bike/moped system

Regional system in 2029

'Groeipad' 2026-2028

→ Start with new permits in 2026 in Utrecht and Amersfoort

→ Expand



Type fiets	Waar is de rit	Doel
Stedelijke fiets	Stad Utrecht en Amersfoort	Verlagen autoafhankelijkheid binnen de stad, vergroten aantrekkelijkheid OV, first-last mile.
Dal fiets	Stad Utrecht (en Amersfoort?)	Verlagen autoafhankelijkheid op momenten dat het OV in de stad is terug geschaald.
Regionale fiets	Stad ↔ Regio Regio ↔ Regio	Verlagen autoafhankelijkheid voor regionale ritten, vergroten aantrekkelijkheid OV, first-last mile.
Regionale scooter	Langere rit in stad en regio Amersfoort	Verlagen autoafhankelijkheid voor regionale ritten, vergroten aantrekkelijkheid OV, first-last mile.
Bedrijventerreinfiets	Van/naar bedrijventerreinen	Verlagen autoafhankelijkheid, vergroten aantrekkelijkheid OV, first-last mile.
Knooppuntfiets	Van/naar knooppunten	Verlagen autoafhankelijkheid, vergroten aantrekkelijkheid OV, first-last mile.
P+R fiets	P+R's ↔ Stad Utrecht	Vergroten gebruik P+R's (en later corridor hubs?)
Bakfiets	In alle grotere kernen	Verlagen autoafhankelijkheid

Facts & figures deelfietsen Lage Weide

De resultaten vanaf 19 juni 2023 tot nu



Lage Weide

Dankzij de organisatie vanuit Parkmanagement Lage Weide kun je als werkgever meedoen aan deze collectieve dienst én blijven samenwerken met eigen mobiliteitsproviders.



2.500
ritten
per maand

Het gebruik van deelfietsen in de winter en zomer is hetzelfde!



9
nieuwe
gebruikers
per dag
gemiddeld



1,6
Elke deelfiets
wordt 1,6 keer
gebruikt per dag



Het hele gebied
wordt nog beter
bereikbaar nu de
Wetering-Haarrijn
zich ook aansluit
bij TIER.



110
fietsen
gemiddeld
per dag
beschikbaar



4 km
is de gemiddeld
afgelegde afstand
die wordt gefeet



4-6
fietsen
minimaal
beschikbaar
per hub

Wat vinden gebruikers? (41% respons, n = 600)

14%

kiest de deelfiets
en laat de auto
staan

30%

gebruikt de
deelfiets alleen
voor woon-
werkverkeer

6,5%

is bereid de
deelfiets te
blijven gebruiken
op eigen kosten

€ 3,03

Gebruiker is
bereid om € 3,03
te betalen voor
een vergelijkbare
rit met
deelvervoer

"De TIER deelfiets vormt voor mij een perfecte aansluiting op het OV (Utrecht Centraal of Maarssen) om op kantoor te komen. Zonder deze fiets wordt de reistijd te groot en neem ik de auto."

Help je ook mee?

Met jouw inzet en nieuw budget maken we deelfietsenhubs op Lage Weide en de Wetering-Haarrijn een succes.

Meld je aan:

Lage Weide Wetering



Goedopweg

Upscaling hubs

Utrecht and Amersfoort use national identity →
Should we use this for all other municipalities as well?



Publically accessible mobility



Questions?

Archimedeslaan 6
3584 BA Utrecht

Postbus 80300
3508 TH Utrecht

telefoon (030) 258 91 11
fax (030) 258 38 48