

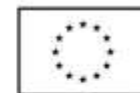
# Bremen's Mobility Hub Strategy

ShareDiMobiHub Exchange

23.09.2024, online

**Rebecca Karbaumer**  
Free Hanseatic City of Bremen  
Unit for Strategic Transport Planning

**Interreg**  
North Sea



Co-funded by  
the European Union

---

SHARE-North Squared



## Free Hanseatic City of Bremen

City with 575.000+ inhabitants

27.700+ Carsharing Users

First carsharing station in the public realm in DE

City with most innovative parking bylaw in Germany

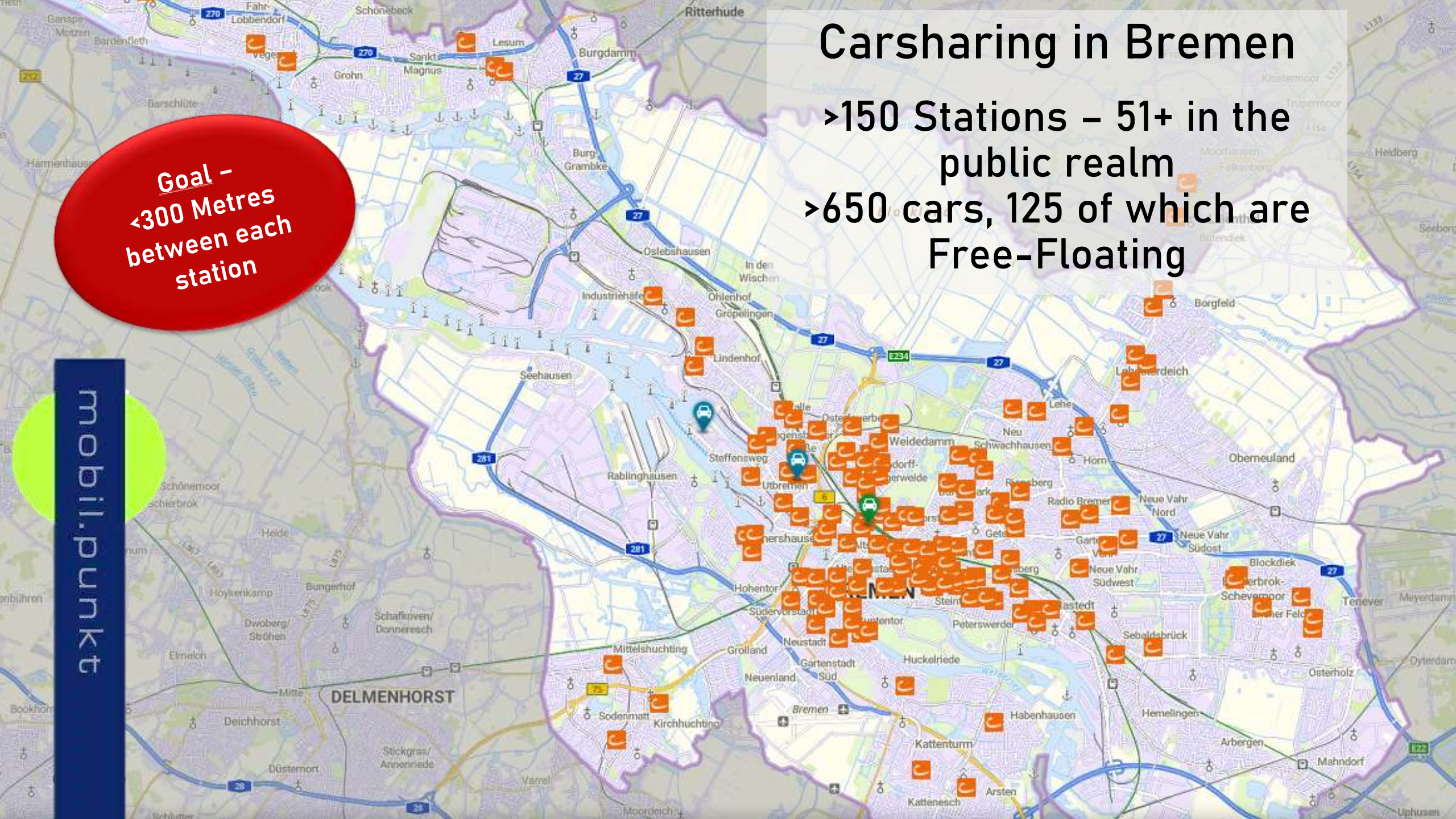
Lead Partner of the SHARE-North Squared Project

# Carsharing in Bremen

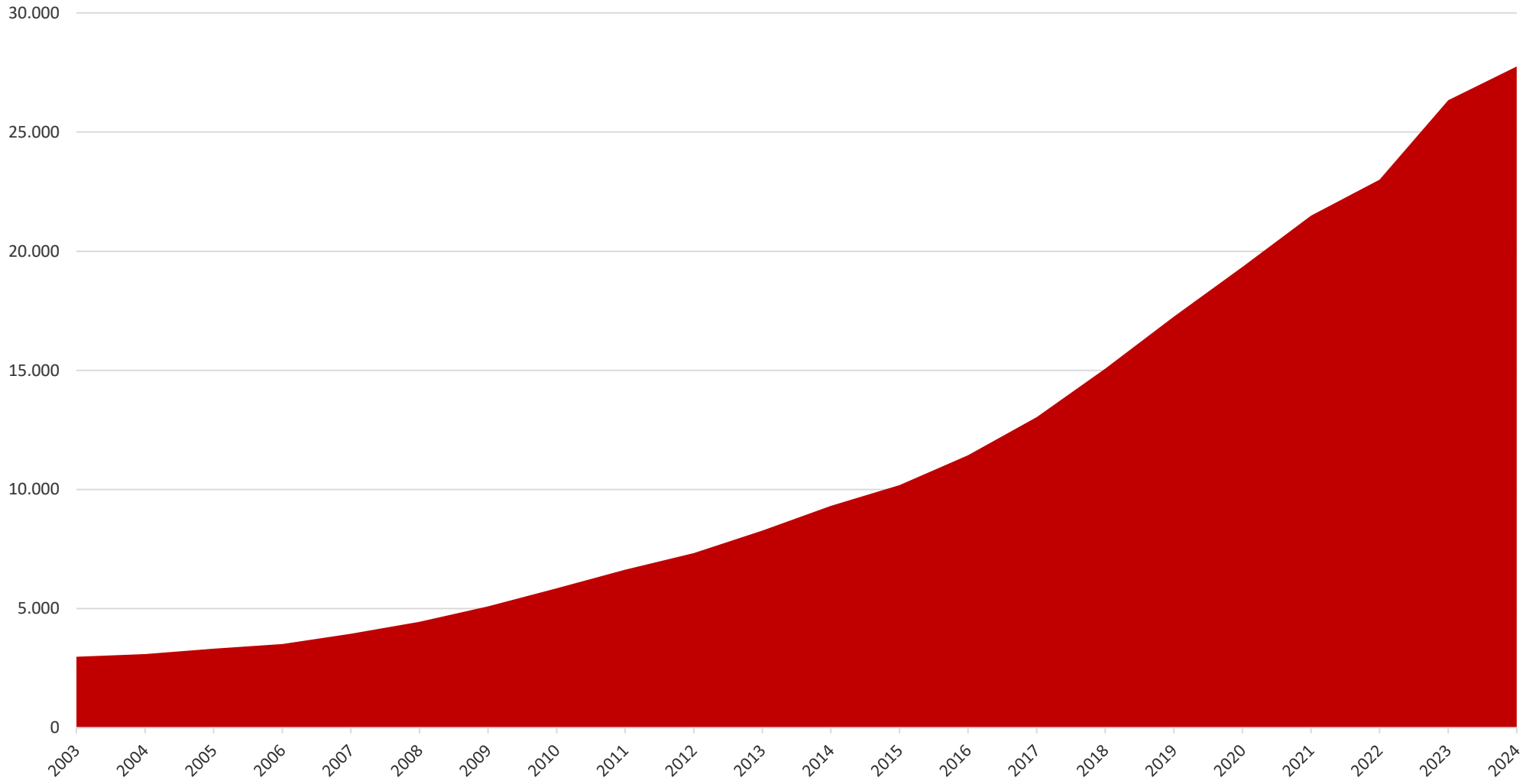
- >150 Stations – 51+ in the public realm
- >650 cars, 125 of which are Free-Floating

Goal –  
<300 Metres  
between each  
station

[mobil.punkt](https://mobil.punkt.de)



### Carsharing Users in Bremen



# Carsharing Aktion Plan Bremen

## Building Blocks for Growth



**Integration in Public  
Transport**



**Integration in Own  
Fleet**



**Carsharing Stations  
in the public realm  
(mobil.punkte)**



**Integration New Real  
Estate Developments**



**Public Awareness**



**Temporary Subsidies in  
Economically challenging  
areas**

**Important: Visibility,  
Accessibility and Clear  
Marking/Branding**



**mobil.punkte – (est. 2003)**  
large stations with 4-12 CS cars, PT, cycling infra. and more



Important: Visibility,  
Accessibility and Clear  
Marking/Branding

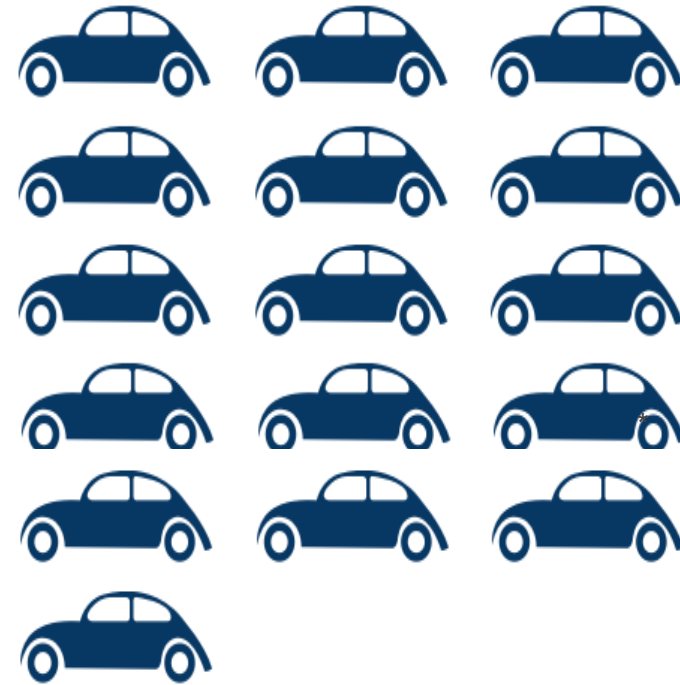
mobil.punkt

mobil.pünktchen –  
(est. 2013)  
small stations in  
residential areas with  
2-3 cars





# Impact of Carsharing – Reduced Car Ownership and Use



**+ other positive environmental effects**

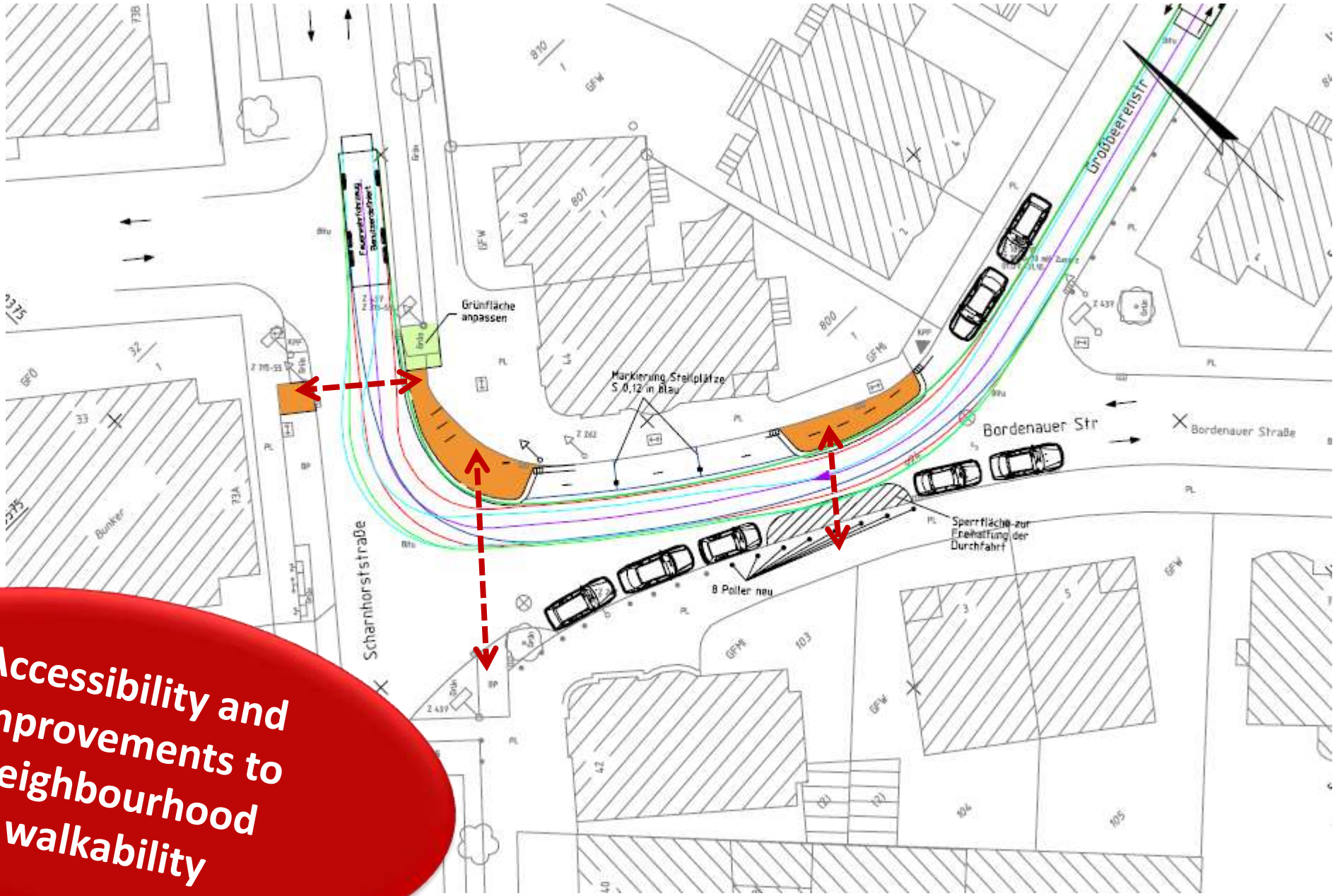


# Infrastructure improvements





**Accessibility for  
large vehicles**



**Accessibility and improvements to neighbourhood walkability**



**Contribution to  
barrier-free  
accessibility**



**Bicycle and  
cargobike parking**



**Ecological impact –  
reduction of sealed  
surfaces**







E-Mobility ready

# To “E” or not to “E”, that is the question!



**Costs**



**Bureaucracy**



**Coordination of  
Construction sites  
and delays**



**Lack of Skills and  
user scepticism**

Elektroauto-Laden, Blackout, Stromsperre, knappe Energie

## Wird bei Engpässen der Strom für Elektroautos gedrosselt?



Weil immer mehr Elektroautos in Deutschland fahren, steigt die Gefahr von lokalen Stromausfällen. Die Bundesregierung bereitet ein Gesetz vor, das es Versorgern erlaubt, bei Überlastung den Ladestrom zu rationieren.

Bild: ADAC/Ralph Wagner

Strom / Themen / Verkehr / Elektromobilität / Strombedarf und Netze

## Strombedarf und Netze: Ist das Stromnetz fit für die Elektromobilität?



### Reicht der Strom aus Erneuerbaren Energien für die E-Mobilität?

Die gute Botschaft vorab: Auch wenn sich die Elektromobilität schneller als geplant durchsetzt, sind genug erneuerbare Energien vorhanden, um die Fahrzeuge damit anzutreiben. Wenn alle derzeit rund 45 Millionen PKW auf deutschen Straßen weitgehend elektrisch fahren würden, so wären dafür gut 100 Terawattstunden (TWh) im Jahr nötig. Das entspricht nur einem Sechstel dessen, was Deutschland pro Jahr insgesamt an Strom verbraucht. 2019 wurde aus Erneuerbaren eine Strommenge von 244 TWh erzeugt, also mehr als doppelt so viel wie der Bedarf einer komplett elektrischen Fahrzeugflotte. Und der Ausbau der erneuerbaren Energien schreitet rasch voran.

Aktuelle Zahlen des BMWI zu Erneuerbaren Energien in Deutschland

### Infografik: Stromerzeugung aus Erneuerbaren Energien (EE) in Deutschland in TWh

Abbildung 6: Stromerzeugung aus erneuerbaren Energien (EE) in Deutschland in TWh

## Reicht unser Strom für die Elektromobilität aus?

Nutzen wir immer mehr Elektroautos, steigt auch unser Strombedarf. Um unsere Klimaziele zu erreichen, muss dieser mit erneuerbaren Energien gedeckt werden. Wie lässt sich diese Herausforderung meistern?

Eine Studie von Ernst & Young (EY) (2020) geht davon aus, dass im Jahr 2040 die Elektromobilität über 60 Prozent des Fahrzeugbestands ausmachen wird. Der Strombedarf für das Aufladen der Batterien würde rund 6,5 TWh pro Jahr betragen, dies entspricht ca. 11 Prozent des heutigen Stromverbrauchs.

Dieser Strombedarf soll mit erneuerbaren Energien gedeckt werden. Die Energiestrategie 2050 des Bundes hat insbesondere zum Ziel, die Kernenergie mit erneuerbaren Energien zu ersetzen. Der in der Schweiz produzierte Strom (Produktions-Strommix) setzte sich 2018 aus 55,3 Prozent Wasserkraft, 36,1



**E-mobility does not  
solve transport  
problems!**



6 GENEVE-PLAGE

atpg transports publics genevois

738

HESS

19 ONEX-CITE



e

e

e

e

e

e

e

e

e

e

e

The best e-car is the shared e-car...

...but expectations must be realistic.

The mobility behavioural change of carsharing users has the greatest impact on reducing transport-related emissions.



Mehr Elektroautos in Schwachhausen und i..

Carsharing-Anbieter

mbio hat jetzt die zwei

ten

aring-Stationen in

öffnet. An den

Georg" an der

# From 2024: Integration of E-Scooter and Bikesharing into mobil.punkt Design



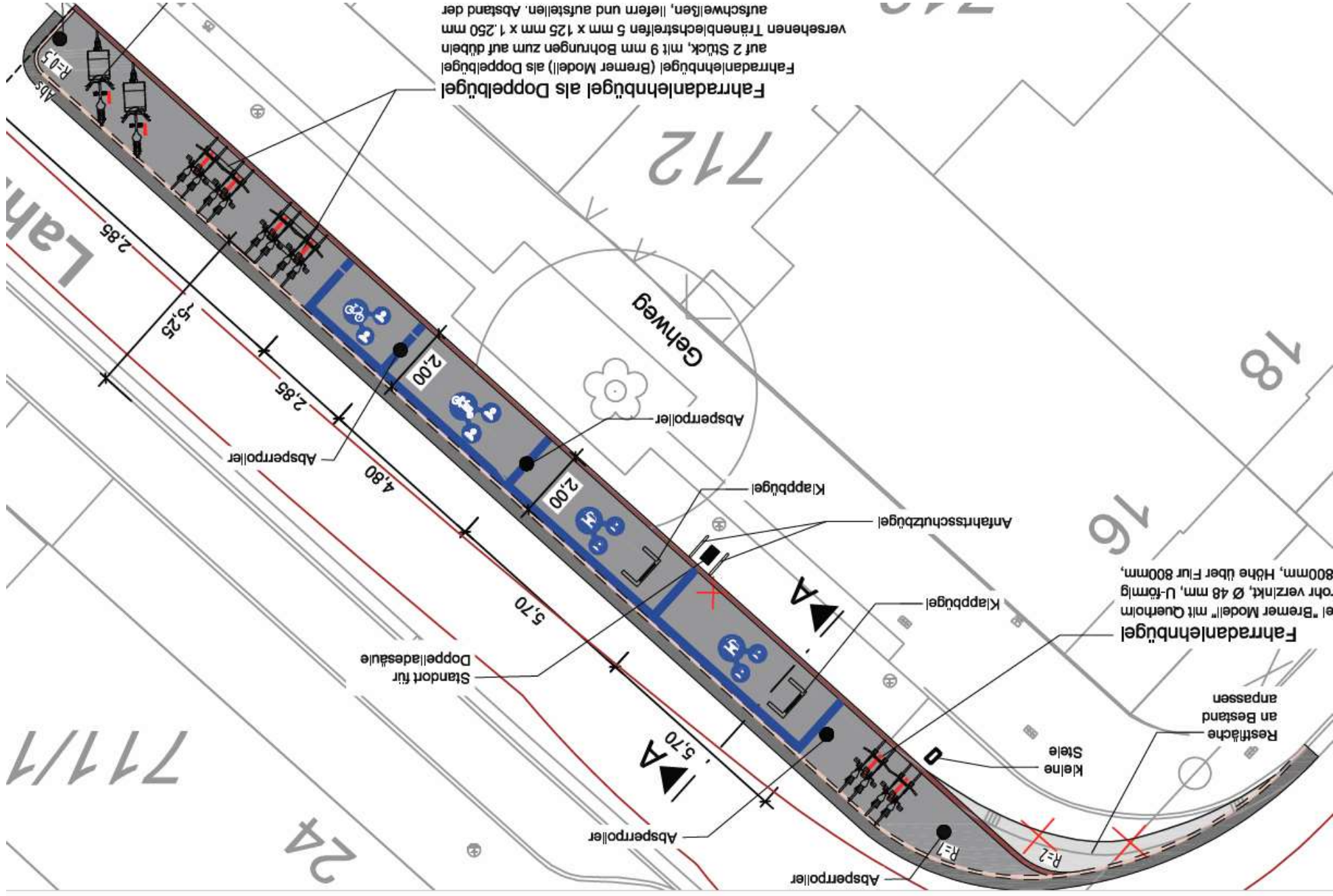
Additional Signage



Ground marking and additional sharing piktograms







Fahrradanlenhbügel als Doppelbügel  
 auf 2 Stück, mit 9 mm Bohrungen zum auf dübeln  
 versehenen Tränenblechstreifen 5 mm x 125 mm x 1,250 mm  
 aufschweißen, liefern und aufstellen, Abstand der

Fahrradanlenhbügel  
 el "Bremer Modell" mit Querholm  
 øhr verzinkt, Ø 48 mm, U-förmig  
 800mm, Höhe über Fflur 800mm,

The background features a collage of images. On the left, there are several blue signs with white text. One sign at the top right says 'dunkt'. A larger sign in the middle left says 'RESERVIERT FÜR'. At the bottom left, a sign says 'CAR SHARING FÜR BREMEN'. The right side of the image has a vertical red and white striped pattern. The main text is centered and reads: 

# Why Carsharing and Mobility Hubs in Real Estate Developments?

# Benefits of Carsharing in New Real Estate Developments\*

Reduced need for car parking spaces and construction costs

Expansion of carsharing offer in the city

Generating demand for carsharing

Indirect operating cost subsidy in financially difficult areas



# Benefits of Carsharing in New Real Estate Developments\*



Continuity of the offers

Selection of reliable providers

City has influence on site selection



Steering city-wide offer and closing gaps in the system

**\*also in connection with mobility hubs**

# Public Awareness Campaigns

## Ad Campaigns

**Parkplatzsuche? Nö!**  
**Reifenwechsel? Nö!**

**Ich chille lieber und nutze Car-Sharing.**

[www.mobilpunkt-bremen.de](http://www.mobilpunkt-bremen.de)

**BREMEN ERLEBEN!**

Logos: Udo, mobilpunkt, interreg North Sea Region, Der Senator für Umwelt, Bau und Verkehr, Freie Hansestadt Bremen.

## Citizen Information

**Der Senator für Umwelt, Bau und Verkehr**  
Freie Hansestadt Bremen

**Car-Sharing – Eine Strategie für intelligente Mobilität und effektives Parkraummanagement**

**Der Senator für Umwelt, Bau und Verkehr**  
Freie Hansestadt Bremen

**mobil.punkt**



**BREMEN ERLEBEN!**

**6.000 Autos in Bremen bereits durch Carsharing ersetzt!\***  
**Mehr Platz in der Stadt - für Alle!**

**Worpswede**

**Marktplatz**

**\* Das entspricht einem 30 km langem Autokorso vom Bremer Marktplatz bis nach Worpswede.**



**BREMEN ERLEBEN!**

**Danke!**

**20.000 Bremerinnen und Bremer nutzen Carsharing!**  
**Seid Ihr auch dabei?**

**mobil.punkt**



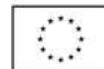


**Rebecca Karbaumer  
says**

**THANK  
YOU**

Free Hanseatic City of Bremen  
Unit for Strategic Transport Planning  
[Rebecca.Karbaumer@bau.bremen.de](mailto:Rebecca.Karbaumer@bau.bremen.de)

**Interreg  
North Sea**



Co-funded by  
the European Union

SHARE-North Squared

Die Senatorin für Bau, Mobilität  
und Stadtentwicklung

 **Freie  
Hansestadt  
Bremen**



CARSHARING



BIKESHARING



SHARED  
MICROMOBILITY



RIDESHARING



RIDESOURCING



SHARED SPACE

**Help make these sharing pictograms a European standard!**

Free, adaptable pictograms can be downloaded here (in jpeg and svg-format):

<https://share-north.eu/resources/>

or

<https://thenounproject.com/> (search for “Shared Mobility”)